

# SNEP®



## SNEP® LX

Asennusohje

Monteringsanvisning

 **PURSO**®  
Lighting Systems

Säilytä ohjeet ja luovuta kiinteistön käyttäjälle.

### **Turvallisuusohjeet**

Tarkista tuote kuljetussisällön ja -vaurioiden varalta. Mikäli havaitset vikoja tai puutteita toimituksessa tai tuotteessa, ole välittömästi yhteydessä myyjään.

Valaisin on kytkettävä irti sähköverkosta ennen asennus- tai huoltotyötä sähköiskun vaaran välttämiseksi!

- Valaisimen mukana ei tule kytkentärimaa. Valaisimen asennus- tai huoltotyö tehdään näiden ohjeiden mukaisesti vain valtuutetun henkilön toimesta.
- Valaisimen valonlähteen saa vaihtaa ainoastaan valmistaja, hänen valtuuttamansa henkilö tai vastaava riittävän pätevä henkilö.



### **Käyttöohjeet**

- Tuotteeseen ei saa tehdä muutoksia
- Valmistaja ei kannu vastuuta tuotteen väärästä käytöstä
- Asennettuun tuotteeseen ei saa kohdistua ulkoista mekaanista rasitusta
- Asennettu tuote ei saa altistua vahvoille kemikaaleille
- Älä katso suoraan päällä olevaan valaisimeen

### **Huolto-ohjeet**

- Valaisimen puhdistamisessa voi tarvittaessa käyttää neutraaleja saippualiukuksia ja hankaamattomia puhdistusvälineitä

### **Varastointi**

- Tuote varastoidaan kuivassa ja puhtaassa ympäristössä
- Älä rasita tuotetta mekaanisesti tai kemiallisesti varastoinnin aikana

### **Kiinnikkeet:**

Käytä lähetyksen mukana tulleita kiinnikkeitä vain, jos ne sopivat käyttötarkoitukseen. Mikäli kiinnikkeet ovat sisältyneet tilaukseen, ne on pakattu erikseen. Huomaathan, että osatoimituksissa kiinnikkeet voivat olla vain ensimmäisen toimituserän mukana. Kiinnikkeitä tulee käyttää ohjeistuksen (kts. taulukko) mukainen määrä.

Kiinnikkeitä / valaisin Fäste / armatur	Ripustusasennus Suspenderad montering
SNEP LX	2

Det är lämpligt att denna information överlämnas till användaren av anläggningen.

#### **Säkerhets Instruktioner Se Alem 09 punkt 4**

#### **ALEM09 gäller endast Sverige**

Kontrollera produkten för transportinnehåll och skador. Om man märker några fel eller brister i leveransen eller i produkten, kontakta säljaren omedelbart.

Armaturen är bortkopplad från elnätet före installation eller underhållsarbete i syfte att undvika en elektrisk stöt!

- Lampan kommer inte med en kopplingsplint. Armaturens installation eller underhållsarbeten utförs endast av en behörig person enligt dessa instruktioner.
- Ljuskällan måste bytas endast av tillverkaren eller dennes kvalificerade person.



#### **Anvisningar**

- Man får inte göra ändringar i produkten
- Tillverkaren är inte ansvarig för missbruk av produkten
- Den installerade produkten får inte utsättas för extern mekanisk spänning
- Den installerade produkten får inte utsättas för starka kemikalier
- Titta inte direkt på tända armatur

#### **Underhållsinstruktioner**

- Vid behov rengör armaturen med neutrala tvållösningar och rengöringsmedel utan slipmedel

#### **Lagring**

- Produkten förvaras i torr och ren miljö
- Utsätt inte produkterna för mekanisk eller kemisk påverkan under lagring

#### **Fästen:**

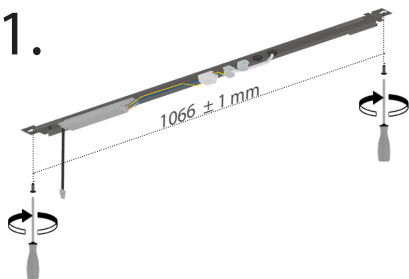
Använd de fästen som kommer med i leveransen endast om de är lämpliga för ändamålet. Om fästena ingår i beställningen packas de separat. Observera att vid dellerleveranser kan fästena endast vara med den första leveransen.

Fästena ska användas enligt anvisningarna. (se tabell)

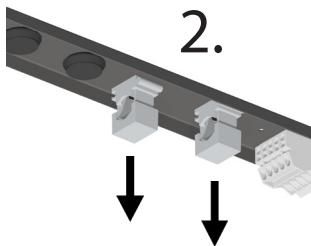
Kiinnikkeitä / valaisin Fäste / armatur	Ripustusasennus Suspendedrad montering
SNEP LX	2

# Pinta-asennus Ytmontering

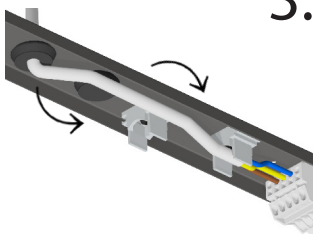
1.

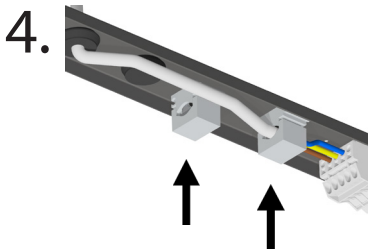


2.

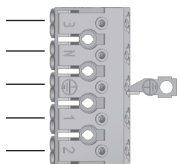


3.

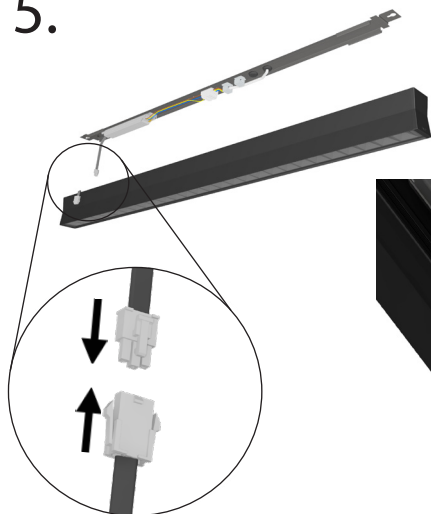




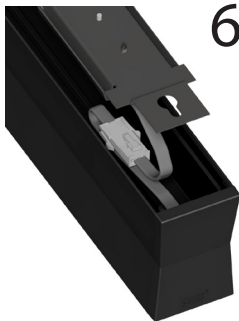
- |          |                            |   |
|----------|----------------------------|---|
| DA+ / L3 | Harmaa / Grå               | — |
| N        | Sininen / Blå              | — |
| PE       | Kelta-vihreä /<br>Gul-grön | — |
| L1       | Ruskea / Brun              | — |
| DA- / L2 | Musta / Svart              | — |



# 5.

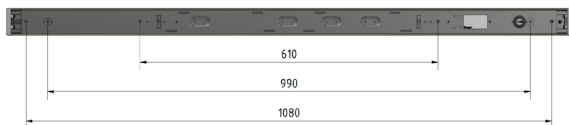


# 6.



# Riippuasennus Wirependel

Ripustusvajereiden asennusväli / Suspension wire mounting distance



## 1.

Osa 3  
Del 3



Osa 4  
Del 4



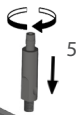
Osa 5  
Del 5

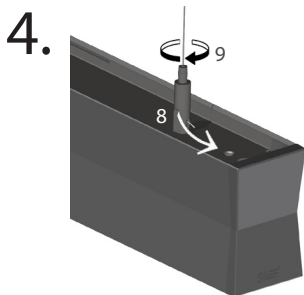
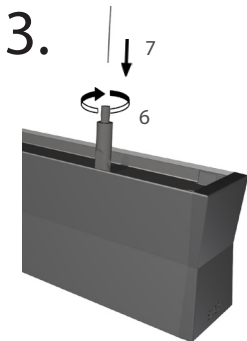


3. Varmista puristelukko puristuspihdeillä

3. Skruva fast hylsan med krympverkyget

## 2.

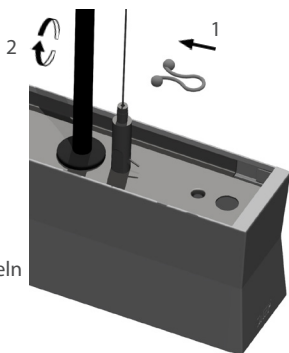




5.

- 1 Pujota kaapelidike vaijerista sekä kaapelista läpi
- 2 Pyöräytä kaapelidike lukkoon.

- 1 Dra i kabelhållaren genom wiren och kabeln
- 2 Vrid kabelhållaren för att låsa.



# KytKentä

## Anslutning

LiitÄntÄ on suoritettava kohteen suojausluokituksen mukaisesti kÄyttÄen tarvittaessa suojausluokituksen mukaista jakorasiasa.

Anslutningen mÅste utföras enligt föremÅlets skyddsklass.  
Använda en kopplingslåda enligt IP klassificering vid behov.

Riviliitin Kopplingsplint	3-vaihe 3 Fas	DALI	Kaapelin johdin Kabelns ledning
2	L2	DA- / 2	Musta / Svart
1	L1	L	Ruskea / Brun
			KeltavihreÄ / Gul-grön
N	N	N	Sininen / BlÄ
3	L3	DA+ / 1	Harmaa / GrÄ

HUOM!

Verkköjännitteisten osien ja DALI-ohjauspiirin välillä tulee säilyttää peruseristys

OBS!

Grundläggande isolering mellan nätspänning och DALI-styrkrets mÅste bibehållas



Valaisin ja pakkausmateriaali tulee kierrättää paikallisten määräysten mukaisesti.

Armatuur ja förpackningsmaterial måste tas hand om enligt lokala föreskrifter.



# **SNEP<sup>®</sup>**

## **PREMIUM PARTNER IN LIGHTING**

Purso Lighting Systems  
Alumiinitie 1

37200 Siuro  
Finland

tel. +358 3 3404111  
snep@purso.fi  
www.snep.fi

Purso Ab  
Ringvägen 100 E  
9tr office 902  
118060 Stockholm  
Sverige

tel. +46 703 709 730  
belysning@purso.se  
www.snep.se  
www.purso.se

Oikeudet teknisiin muutoksiin pidätetään.  
Specifikationerna kan ändras utan föregående  
meddelande.

08/-19