

## SNEP® Mode CR – Modernia ilmettä valoviivalla

SNEP® Mode CR on jatkuva integroitava valoviiva, jolla saadaan kohteeseen raikasta ja yhtenäistä ilmettä. Käyttökohteita ovat esimerkiksi kauppakeskukset, julkiset tilat, sairaalat, kauppaliikkeet ja käytävät.

Valaisin voidaan asentaa upotettuna, integroituna tai pinta-asennettuna – joko valoviivana tai kohteeseen mitoitettuna valaisinelementtinä. Valaisimeen on saatavilla DALI- ja on-off-vaihtoehdot. Lumenpaketin voi päättää joustavasti tuomaan kohteeseen juuri oikean määrän valoa. SNEP® Mode CR toimii tyylikkäästi dekoratiivisessa valaistuksessa tai korkean valontuoton vaativissa olosuhteissa.

### Matalarunkoinen ja joustava

SNEP® Mode CR ei kärsi ahtaan paikan kammosta: matalarunkoinen valaisin soveltuu esimerkiksi tekniikkaa täynnä oleviin alakattoihin. SNEP® Mode CORE -ydin yhdessä modernin runkokaapelointijärjestelmän kanssa mahdollistaa joustavan valaistuksen huollon ja päivitetävyyden. Jos kohteen käyttötarkoitus muuttuu tai valaistuksen vaatimukset vaihtuvat, voidaan SNEP® Mode CORE -ydin vaihtaa vastaamaan uutta tarvetta nopeasti ja kustannustehokkaasti. Myös sähköiset kytkennät voidaan rakentaa joustavasti nopeiden ja joustavien pistoliitin kytkentöjen ansiosta.

**Kotelointiluokka**  
IP20

**Suojausluokka**  
I

**Mekaaninen kestävyys (IK-luokka)**  
IK06

**Käyttöympäristön lämpötila (Ta-luokka)**  
Ta 0...+40°C

**Runkorakenne**  
Runko alumiiniprofiilia,  
Päädyt teräslevyä

**Häikäisysooja / optiikka**  
Ruiskuvalettu PMMA/PC-linssi-optiikka,  
PC-kupuoptiikka (opaali & mikroprisma)

**Väriämpötila**  
3000K, 4000K

**Väri**  
Valkoinen RAL 9010 tai matta musta RAL 9005  
Saatavilla myös muita väri vaihtoehtoja

**Asennustapa**  
Upotettuna, integroituna tai pinta-asennet-  
tuna – joko valoviivana tai kohteeseen  
mitoitettuna valaisinelementtinä

**Jännite**  
200-240 Vac

**Taajuus**  
0/50/60 Hz

**Ohjattavuus**  
On / Off, DALI

**Valonlähde**  
LED

**Kytkenä**

- Runkolinjan päästä tai ylhäältä
- Kytkenäpiste voi sijaita myös keskellä valoviivaa
- Runkomoduulit varustettu kaapelointi järjestelmällä:  
5x2,5mm<sup>2</sup> (3-vaihe) tai  
5x2,5mm<sup>2</sup> + 4x1,5mm<sup>2</sup> (3-vaihe + DALI)

Liitin	5x2,5mm <sup>2</sup>	5x2,5mm <sup>2</sup> + 4x1,5mm <sup>2</sup>
N	N	N
PE	PE	PE
1	L1	L1
2	L2	L2
3	L3	L3
6		(Vapaa)
7		(Vapaa)
9		DA+
11		DA-

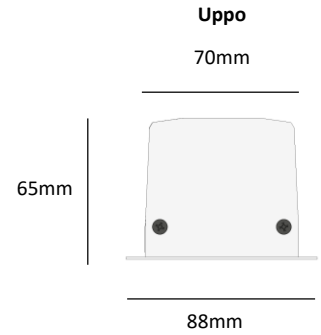
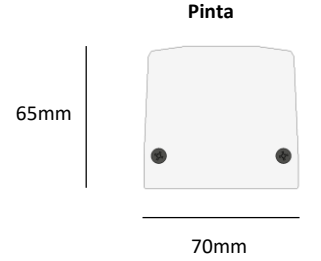
- LED Moduulin syöttövaihe valittavissa asennuksen yhteydessä
- Runkomoduulit ja kaapelointijärjestelmä kytketään toisiinsa pikaliittimin ilman työkaluja

**Tehokerroin**  
> 0,95

**Valaisimen elinikä**  
L80B50 100 000h

**Vikaantuvuus**  
100 000h / 10%

**Mitat**



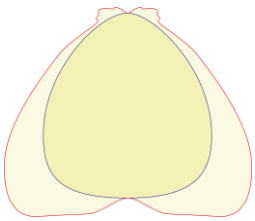
Upotusaukon leveys =  
74mm ± 2mm

Upotusaukon pituus =  
Linjassa olevien valaisinrunkojen yhteispituus +10mm

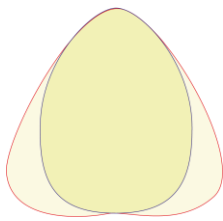


## Valonjaot

**Extrawide (W110)**



**Wide (W90)**



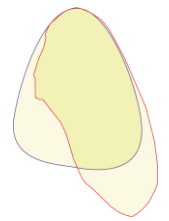
**Mid-width (W60)**



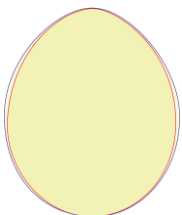
**Narrow (N30)**



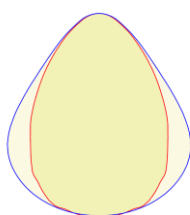
**Asym. (A1)**



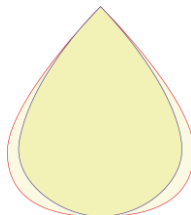
**Opal (S2)**



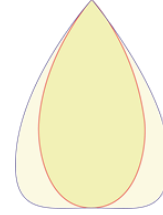
**Micropris. (M1)**



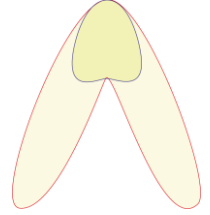
**Low UGR Wide (DB80 / DW80)**



**Low UGR Mid-width (DB50 / DW50)**



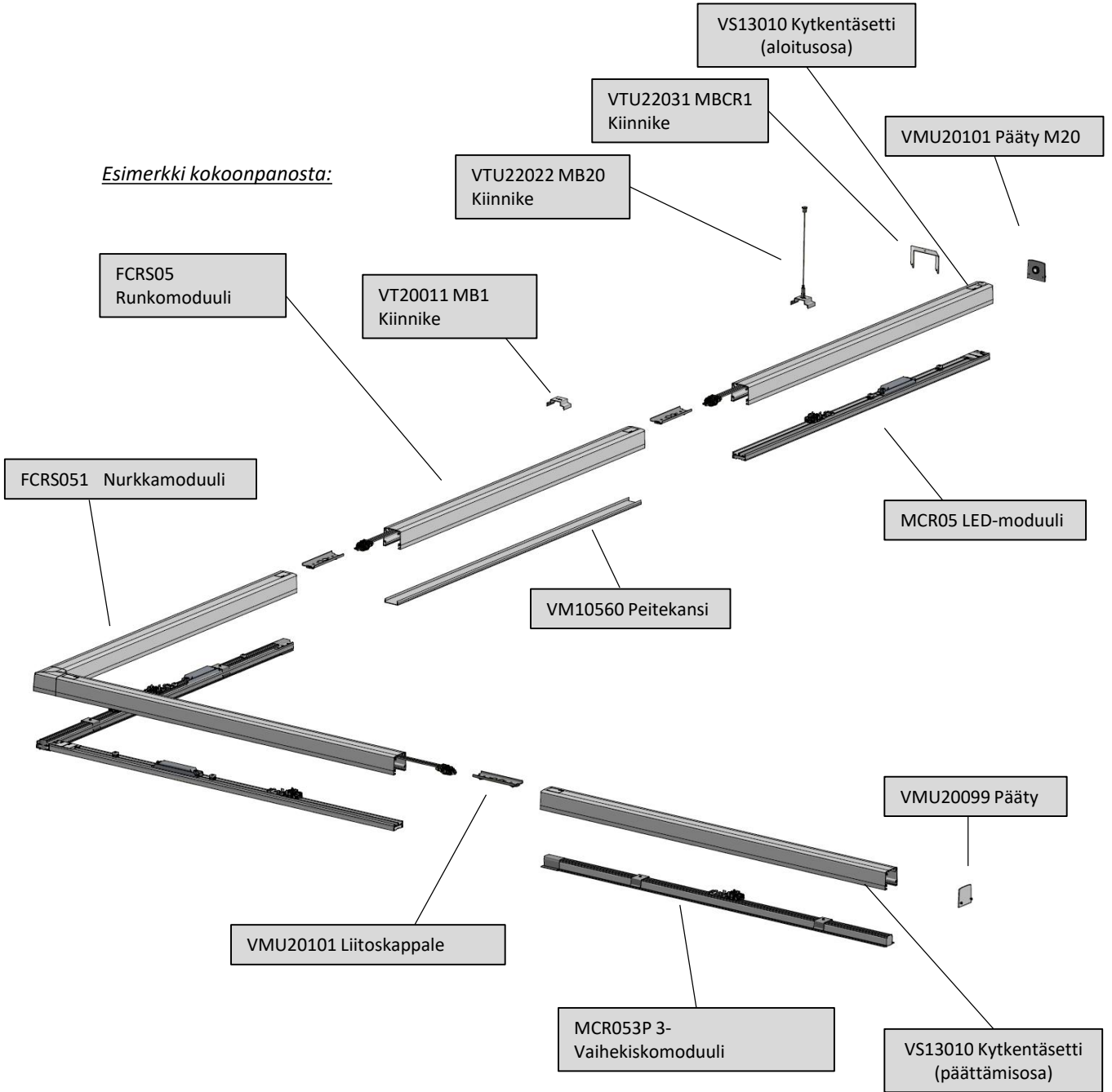
**Retail (A2)**



Valoviivojen määrittely ja suunnittelu SNEP Mode CR Configurator [www.snep.fi/fi/materiaalipankki](http://www.snep.fi/fi/materiaalipankki)

Mode CR valoviiva rakentuu halutusta määrästä runko-osia ja niihin asennettavista LED-moduuleista, 3-vaihekiskomoduuleista ja peitekansista. Lisäksi tarvitaan päädyt, liitoskappaleita, kytkentäsetti ja kiinnikkeitä asennustavan mukaisesti.

Esimerkki kokoonpanosta:

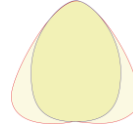


Valoviivojen määrittely ja suunnittelu SNEP Mode CR Configurator  
[www.snep.fi/fi/materiaalipankki](http://www.snep.fi/fi/materiaalipankki)

## LED-Moduulit



Wide (W90)



Valovirta, teho ja hyötysuhde ominaisuudet vaihtelevat valitun optiikan mukaan.

Tarkemmat tiedot ja muut saatavilla olevat optiikat löytyvät:

Mode CR Tuotekonfiguraattorista sekä valonjakotiedoista [www.snep.fi/fi/materiaalipankki](http://www.snep.fi/fi/materiaalipankki)

Tekninen nimi	lm	W	lm/W	Pituus mm	Paino	L-arvo*
CR05W90 840HE	2850	18	162	1410mm	1,4 Kg	L21
CR05W90 840HE	4250	28	151	1410mm	1,4 Kg	L30
CR05W90 840HE	5000	33	154	1410mm	1,4 Kg	L36
CR05W90 840HE	6250	42	147	1410mm	1,4 Kg	L45
CR05W90 840HO	8100	49	164	1410mm	1,4 Kg	L58
CR05W90 840HO	10000	61	164	1410mm	1,4 Kg	L71
CR05W90 840HO	11300	73	155	1410mm	1,4 Kg	L81

\*L-arvo = 100lm/m esim. L21 = 2100lm/m. Arvot löytyvät valonjakotiedostojen kuvauksesta ja tuotekonfiguraattorista Projektikohtaiset erikoismittat tilauksesta

## 3-vaihekiskomoduulit

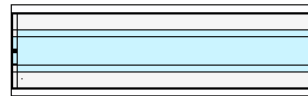


Nimike	Pituus	Paino	Kuvaus
MCR053P01W	1410mm	1,4kg	3 -vaihekisko, valkoinen
MCR053P01B	1410mm	1,4kg	3 -vaihekisko, musta

## Optiikat



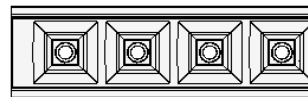
PC -Kupu  
M1,S2



PMMA - Linssi  
W110, W90, W60, N30  
A2, A1



PMMA -Linssi +  
PC Varjostin  
Low UGR DB80, DB50



PMMA - Linssi +  
PC Varjostin  
Low UGR DW80, DW50

## Peitekannet



Nimike	Pituus	Paino	Kuvaus
VM10560A	1410mm	0,5kg	AL-profiili, valkoinen
VM10560B	1410mm	0,5kg	AL-profiili, musta

3-vaihekisko ja Kansiosa voidaan asentaa LED Moduulin tilalle mihin kohtaan valoviivaa tahansa  
Tarkemmat tiedot kts. Mode CR Asennusohje [www.snep.fi/fi/materiaalipankki](http://www.snep.fi/fi/materiaalipankki)

Valoviivojen määrittely ja suunnittelu SNEP Mode CR Configurator [www.snep.fi/fi/materiaalipankki](http://www.snep.fi/fi/materiaalipankki)

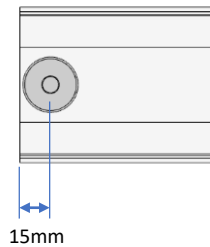
## Runkomoduulit



Tekninen nimi	Pituus	Paino	Runkokaapelointi	Ohjaus	Asennustapa	Kuvaus	Läpivienti
FCRS05005	1410mm	1,9Kg	5x2,5mm <sup>2</sup>	ON/OFF	Pinta-asennus	AL-Profiili, valkoinen	-
FCRS05010	1410mm	1,9Kg	5x2,5mm <sup>2</sup>	ON/OFF	Pinta-asennus	AL-Profiili, valkoinen	Ylös
FCRS05011	1410mm	1,9Kg	5x2,5mm <sup>2</sup>	ON/OFF	Pinta-asennus	AL-Profiili, musta	-
FCRS05014	1410mm	1,9Kg	5x2,5mm <sup>2</sup>	ON/OFF	Pinta-asennus	AL-Profiili, musta	Ylös
FCRS05006	1410mm	2,0Kg	5x2,5mm <sup>2</sup> + 4x1,5mm <sup>2</sup>	DALI	Pinta-asennus	AL-Profiili, valkoinen	-
FCRS05008	1410mm	2,0Kg	5x2,5mm <sup>2</sup> + 4x1,5mm <sup>2</sup>	DALI	Pinta-asennus	AL-Profiili, valkoinen	Ylös
FCRS05012	1410mm	2,0Kg	5x2,5mm <sup>2</sup> + 4x1,5mm <sup>2</sup>	DALI	Pinta-asennus	AL-Profiili, musta	-
FCRS05013	1410mm	2,0Kg	5x2,5mm <sup>2</sup> + 4x1,5mm <sup>2</sup>	DALI	Pinta-asennus	AL-Profiili, musta	Ylös
FCRR05005	1410mm	2,0Kg	5x2,5mm <sup>2</sup>	ON/OFF	Uppoasennus	AL-Profiili, valkoinen	-
FCRR05010	1410mm	2,0Kg	5x2,5mm <sup>2</sup>	ON/OFF	Uppoasennus	AL-Profiili, valkoinen	Ylös
FCRR05011	1410mm	2,0Kg	5x2,5mm <sup>2</sup>	ON/OFF	Uppoasennus	AL-Profiili, musta	-
FCRR05014	1410mm	2,0Kg	5x2,5mm <sup>2</sup>	ON/OFF	Uppoasennus	AL-Profiili, musta	Ylös
FCRR05006	1410mm	2,1Kg	5x2,5mm <sup>2</sup> + 4x1,5mm <sup>2</sup>	DALI	Uppoasennus	AL-Profiili, valkoinen	-
FCRR05008	1410mm	2,1Kg	5x2,5mm <sup>2</sup> + 4x1,5mm <sup>2</sup>	DALI	Uppoasennus	AL-Profiili, valkoinen	Ylös
FCRR05012	1410mm	2,1Kg	5x2,5mm <sup>2</sup> + 4x1,5mm <sup>2</sup>	DALI	Uppoasennus	AL-Profiili, musta	-
FCRR05013	1410mm	2,1Kg	5x2,5mm <sup>2</sup> + 4x1,5mm <sup>2</sup>	DALI	Uppoasennus	AL-Profiili, musta	Ylös

Projektiokohtaiset erikoismitat tilauksesta

Läpivienti ylös:



A - A

Valoviivojen määrittely ja suunnittelu SNEP Mode CR Configurator [www.snep.fi/fi/materiaalipankki](http://www.snep.fi/fi/materiaalipankki)

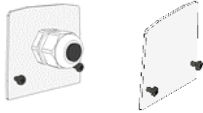
**Nurkkamoduulit**



Tekninen nimi	Pituus	Paino	Runkokaapelointi	Ohjaus	Asennustapa	Kuvaus	Läpivienti
FCRS05100	1420mm + 1470mm	4,3Kg	5x2,5mm <sup>2</sup>	ON/OFF	Pinta-asennus	AL-Profiili, valkoinen	-
FCRS05101	1420mm + 1470mm	4,3Kg	5x2,5mm <sup>2</sup>	ON/OFF	Pinta-asennus	AL-Profiili, musta	-
FCRS05102	1420mm + 1470mm	4,4Kg	5x2,5mm <sup>2</sup> + 4x1,5mm <sup>2</sup>	DALI	Pinta-asennus	AL-Profiili, valkoinen	-
FCRS05103	1420mm + 1470mm	4,4Kg	5x2,5mm <sup>2</sup> + 4x1,5mm <sup>2</sup>	DALI	Pinta-asennus	AL-Profiili, musta	-
FCRR05100	1420mm + 1470mm	4,4Kg	5x2,5mm <sup>2</sup>	ON/OFF	Uppoasennus	AL-Profiili, valkoinen	-
FCRR05101	1420mm + 1470mm	4,4Kg	5x2,5mm <sup>2</sup>	ON/OFF	Uppoasennus	AL-Profiili, musta	-
FCRR05102	1420mm + 1470mm	4,6Kg	5x2,5mm <sup>2</sup> + 4x1,5mm <sup>2</sup>	DALI	Uppoasennus	AL-Profiili, valkoinen	-
FCRR05103	1420mm + 1470mm	4,6Kg	5x2,5mm <sup>2</sup> + 4x1,5mm <sup>2</sup>	DALI	Uppoasennus	AL-Profiili, musta	-

Nurkan kokoonpano kasataan kohteessa, jolloin määritellään myös kulman kätsisyys  
Kokoonpano tapahtuu pikaliittimin ilman työkaluja  
Tarkemmat tiedot kts. Mode CR Asennusohje [www.snep.fi/fi/materiaalipankki](http://www.snep.fi/fi/materiaalipankki)

**Päädyt**



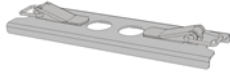
Syöttökaapelin sallitut halkaisijat:

M20 Ø7 – 13mm  
M25 Ø9 – 17mm

Nimike	Kuvaus	Asennustapa
VMU20099	Päätykokoonpano, sokea, valkoinen	Pinta-asennus
VMU20128	Päätykokoonpano, sokea, musta	Pinta-asennus
VMU20100	Päätykokoonpano, M20 läpivienti, valkoinen	Pinta-asennus
VMU20129	Päätykokoonpano, M20 läpivienti, musta	Pinta-asennus
VMU20122	Päätykokoonpano, M25 läpivienti, valkoinen (3-vaihe + DALI)	Pinta-asennus
VMU20123	Päätykokoonpano, M25 läpivienti, musta (3-vaihe + DALI)	Pinta-asennus
VM10370A	Pääty, sokea, valkoinen	Uppoasennus
VM10370B	Pääty, sokea, musta	Uppoasennus
VMU20097	Päätykokoonpano, M20 läpivienti, valkoinen	Uppoasennus
VMU20130	Päätykokoonpano, M20 läpivienti, musta	Uppoasennus
VMU20126	Päätykokoonpano, M25 läpivienti, valkoinen (3-vaihe + DALI)	Uppoasennus
VMU20127	Päätykokoonpano, M25 läpivienti, musta (3-vaihe + DALI)	Uppoasennus

Valoviivojen määrittely ja suunnittelu SNEP Mode CR Configurator [www.snep.fi/fi/materiaalipankki](http://www.snep.fi/fi/materiaalipankki)

**Liitososat**

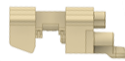


Nimike  
VMU20101

Kuvaus  
Liitoskappale pikaliittimin

Lisähuomiot  
kahden runkoprofiilin yhdistämiseen

**Kytentätarvikkeet**



Nimike  
VS13010

Kuvaus  
Kytentäsetti

Lisähuomiot  
1kpl / valoviiva (sis. myös  
varakiinnitysruuvit päätyjä varten)

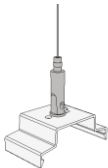
**Kiinnikkeet**



Nimike  
VT22001A  
VT22001B

Kuvaus  
MB1 Kattokiinnike, valkoinen  
MB1 Kattokiinnike, musta

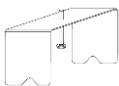
Lisähuomiot  
Kannakointiväli max. 1410mm  
Kannakointiväli max. 1410mm



Nimike  
VTU22022A  
VTU22022B

Kuvaus  
MB20 Vaijerikiinnike, valkoinen  
MB20 Vaijerikiinnike, musta

Lisähuomiot  
Kannakointiväli max. 1410mm. Vaijerin pituus = 3m  
Kannakointiväli max. 1410mm. Vaijerin pituus = 3m



Nimike  
VTU22031

Kuvaus  
MBCR1 Uppoasennuskiinnike

Lisähuomiot  
Kannakointiväli max. 1410mm

Valoviivojen määrittely ja suunnittelu SNEP Mode CR Configurator [www.snep.fi/fi/materiaalipankki](http://www.snep.fi/fi/materiaalipankki)